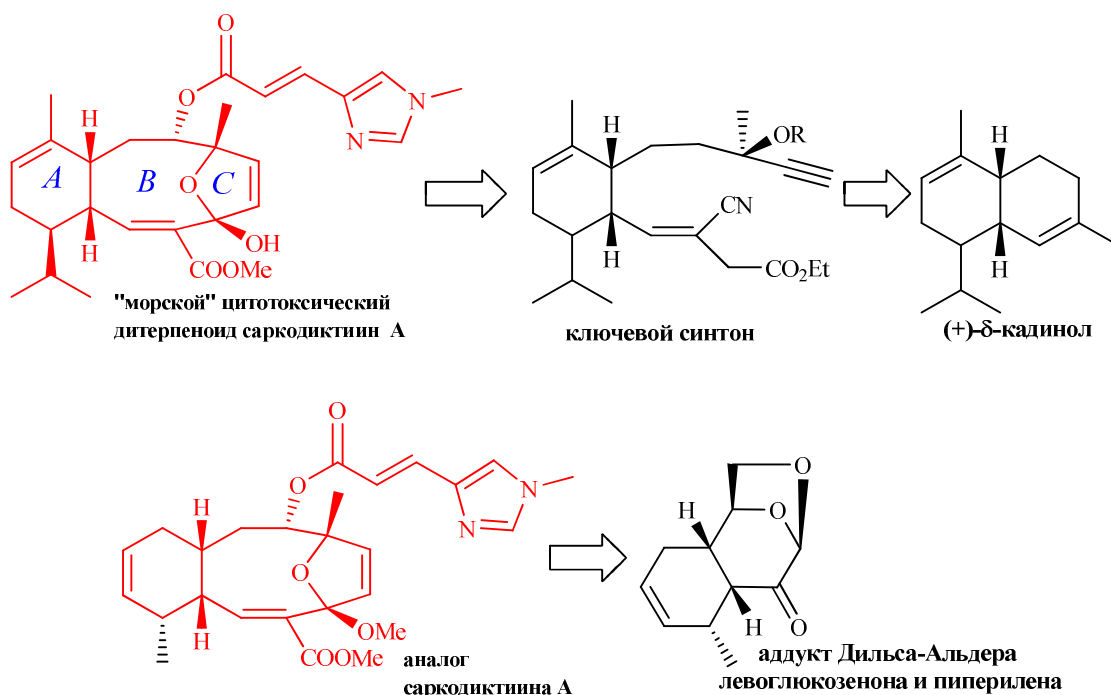


DOI: 10.15643/vnrm-2023-2

СИНТЕЗЫ ЭЛЕУТЕЗИДОВ**Валеев Ф.А.**

Уфимский институт химии УФИЦ РАН,
 лаборатория фармакофорных циклических систем, Уфа, Россия
 e-mail: valfar@anrb.ru

Исследование в области элеутезидов в нашей лаборатории были инициированы Г.А. Толстиком. Для разработки схемы полного синтеза элеутезидов в качестве исходного соединения использовали сесквитерпен (+)- δ -кадинол, выделяемый из живицы сибирского кедра *Pinus sibirica* P. Mayer. Для синтеза аналогов элеутезидов по циклу А был выбран аддукт Дильса-Альдера левоглюкозена и пиперилена. Синтезы осуществили согласно нижеприведенных ретросинтетических схем:



В ходе исследования:

1. Изучены особенности химического поведения исходных соединений (+)- δ -кадинола и аддукта Дильса-Альдера левоглюкозена и пиперилена;
2. Синтезирован ряд синтонов для элеутезидов;
3. Осуществлен формальный синтез элеутезидов исходя из (+)- δ -кадинола;
4. На основе аддукта Дильса-Альдера левоглюкозена и пиперилена разработана схема синтеза модифицированных по циклу А элеутезидов.

Работа выполнена в рамках государственного задания тема 122031400259-1.